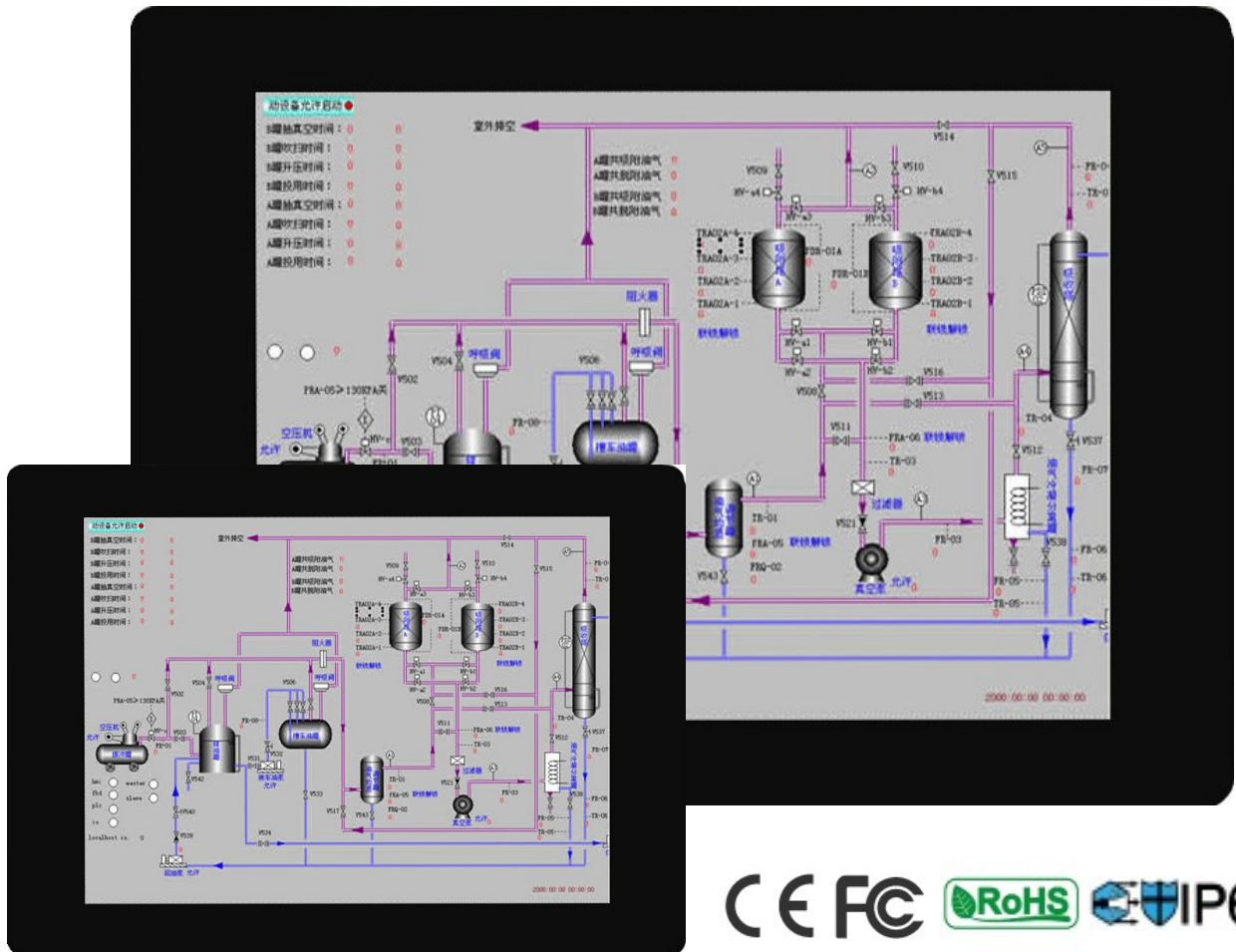


RX 系列人机界面



CE FC RoHS IP66

◆ 主要特性：

- ◇ 采用 7" ~ 15" TFT LCD, LED 背光
- ◇ 薄型轻量化设计机身
- ◇ 无风扇冷却系统
- ◇ 双 USB 接口设计
- ◇ 可选 RJ45 以太网接口
- ◇ IP66 前面板防护等级
- ◇ 采用电阻式触摸屏

◆ 规格列表

型号规格	RX150-4/6	RX121-4/6	RX104-4/6	RX070-4/6
显示				
显示器	15" TFT	12.1" TFT	10.4" TFT	7" TFT
分辨率	1024×768	1024×768	800×600	800×480
亮度	350cd/m ²	600cd/m ²	400cd/m ²	300cd/m ²
对比度	700:1	700:1	400:1	500:1
背光类型	LED			
背光寿命	50,000 小时		20,000 小时	
显示色彩	65536(16.7M million 由软件设定)		65536(262K 由软件设定)	
触控面板				
类型	五线电阻式		四线电阻式	
处理器				
配置	RISC ARM CPU (ARM11, 800MHz)			
内存				
扩充闪存	1GB			
工作内存	256MB			
电池备份内存	1M			
万年历				
时钟	有 (充电式电池)			
通讯接口				
SD 卡插槽	有			
USB	1×USB 1.1 (主), 1×USB 2.0 (从)			
LAN (10/100M)	10/100M			
音频输出	4: 无; 6: 有			
视频输入	4: 无; 6: 有			
串口 (DB9 female)	Com1: RS-232/RS-422/RS-485 (DB9); COM2: A-RS422/485 B-RS232/485 C-RS232 with RTS&CTS (端子); Com3: RS-232 (DB9)			
页面数	最多 7999 画面			
宏	不限			
电源				
输入电源	24VDC±10% (隔离式电源)			
功耗	20W		15W	13W
规格				
面板尺寸 (W×H×D)	399.1×297.6×55mm	351.4×245.8×58mm	270.1×212.1×45mm	188×143.3×40.5mm
开孔尺寸 (W×H)	384.5×283mm	302×228mm	259.5×201.5mm	175×132.5mm
重量	2.68Kg	1.9Kg	1.25Kg	0.8Kg
操作环境				
防护等级	IP66			
工作温度	-20~60℃			
存储温度	-20~60℃			
相对湿度	10~90% (无凝结)			
耐震动	10~55Hz (X, Y, Z 轴向 1G 30 分钟)			
认证				
EMI	FCC Part 15 Class A			
CE	EN61000-6-2, EN61000-6-4			
软件				
操作系统	PM Designer 1.2 或更新版本			



上海瑞强信息科技有限公司

上海闵行区新骏环路 245 号 D302 / 邮编: 201114

400-6838-598

Tel: +86 21 5107 0000

Fax: +86 21 5426 3008